



Starke
Druckerei für Kreative

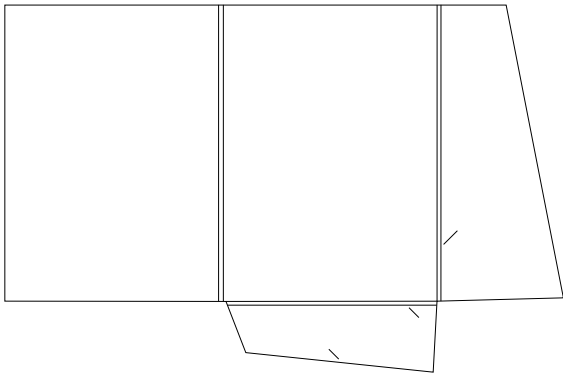
MAPPENspezial



Ihr Produkt richtig in Szene gesetzt.

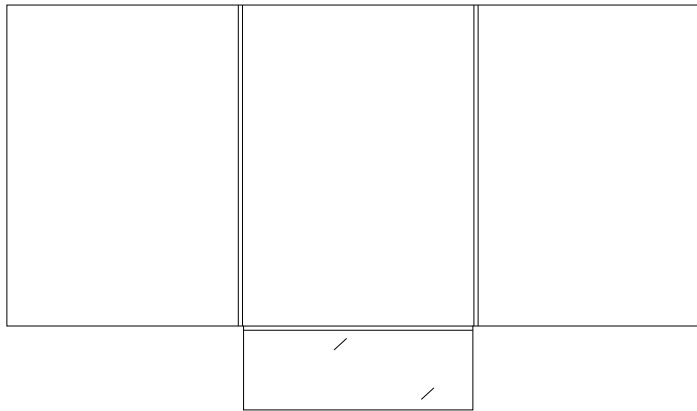
Stellen Sie Ihre Firma oder Ihr neues Produkt in einer passenden Präsentationsmappe vor. Angebote, Präsentationen, Prospektblätter alles am richtigen Platz. So werden Sie bei Ihrem nächsten Termin einen guten Eindruck machen.


Starke
Druckerei für Kreative



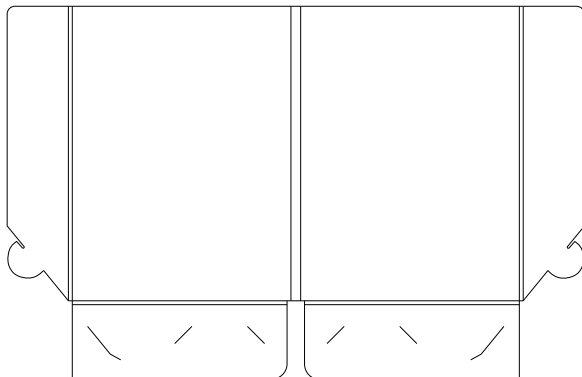
Mappe I - die Beliebte

Maße geschlossen: 215x305 mm, Lasche Seite und unten, 6 mm starker Rücken, Schlitz für Visitenkarte (quer) *



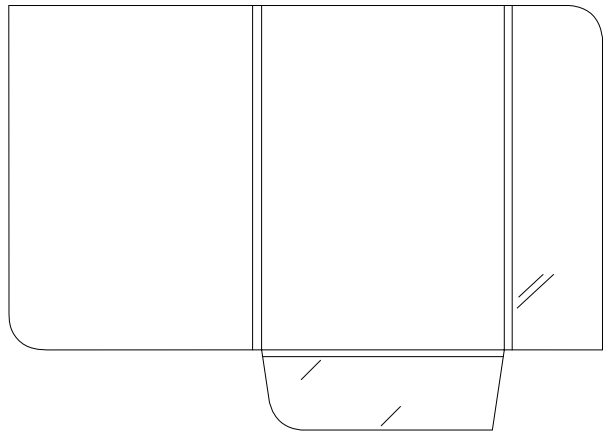
Mappe III - die Informative

Maße geschlossen: 220x305 mm, Lasche Seite 213x305 mm (mehr Platz für Informationen) und unten, 5 mm starker Rücken, Schlitz für Visitenkarte (quer)



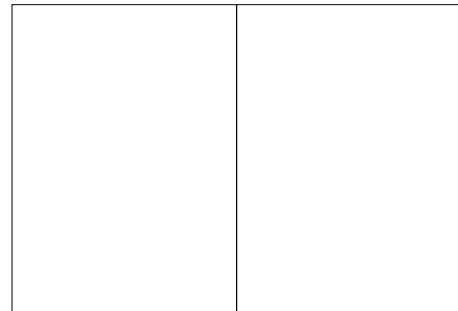
Mappe V - die Extravagante

Maße geschlossen: 215x305 mm, Lasche rechte und linke Seite, unten, 4 mm starker Rücken, abgerundete Ecken, Schlitz für Visitenkarte (quer)



Mappe II - die Besondere

Maße geschlossen: 215x305 mm, Lasche Seite 80 mm und unten 65 mm, 8 mm starker Rücken, abgerundete Ecken, Schlitz für Visitenkarte (quer)



Mappe IV - die Einfache

Maße geschlossen: 215x305 mm, ohne Lasche, eine Nut, ideal für Angebote, Rechnungen etc.*

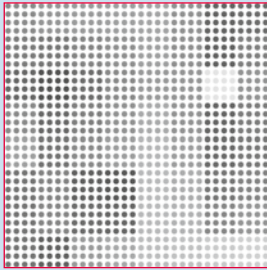
MAPPENspezial

Weitere Formen auf Anfrage.

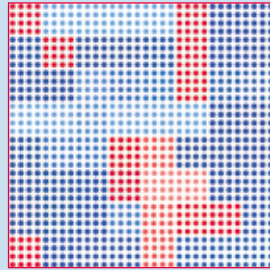
* Diese Mappen sind mit Heftmechanik mit Abheftvorrichtung erhältlich.

FARBE

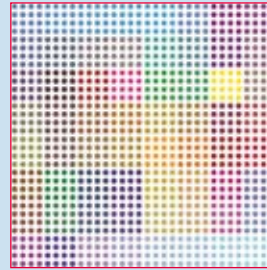
Wir drucken in Ihren Firmenfarben oder in Eurokala (4farbig) - je nach Wunsch.



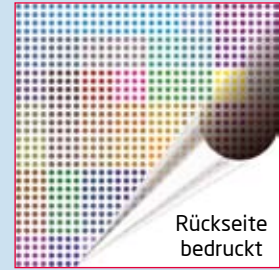
1 farbig



2 farbig



4 farbig

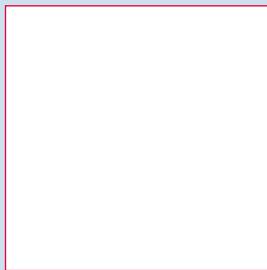


Rückseite
bedruckt

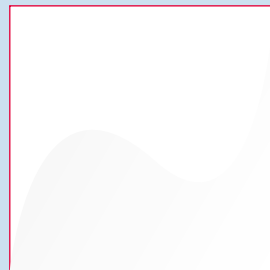
4/4 farbig

LACK

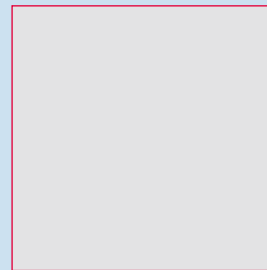
Lack gibt Ihrer Mappe den nötigen Schutz vor Abnutzung. Lackeffekte sorgen für die individuelle Note.



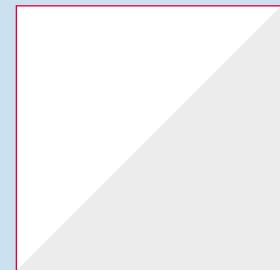
Dispensionslack matt



Dispensionslack glänzend



UV-Lack glänzend



Matt-Glanz Effekt

ZUBEHÖR

Mit diesen Zubehörteilen erweitern Sie Ihre Mappe zweckmäßig für ihren Anwendungsbereich.



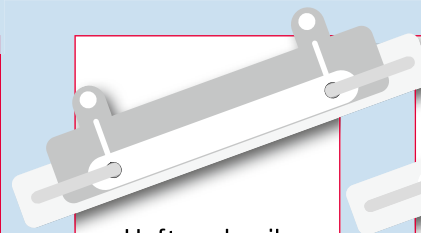
Visitenkartentaschen

100x58 mm / transparent



Dreiecktaschen

175x175 mm / transparent



Heftmechanik
mit Abheftvorrichtung

150x20 mm / weiß



Heftmechanik
ohne Abheftvorrichtung

150x20 mm / weiß



Rudolf-Breitscheid-Straße 48
99706 Sondershausen
Telefon 0 36 32 - 66 82-0
Telefax 0 36 32 - 66 82 13
service@starke-druck.eu
www.starke-druck.eu